

Informe sectorial de movimientos empresariales

Industria textil, del cuero y el calzado y confección

Comparativa 2009/2010

The logo for einforma, consisting of a red oval containing a white lowercase "e", followed by the word "informa" in a blue, lowercase, sans-serif font.

información de empresas
www.einforma.com

RESUMEN

El presente informe analiza la evolución demográfica de las empresas de tres de los sectores más relacionados con el mundo de la moda, como son la Industria Textil, la Confección y la Industria del Cuero y el Calzado.

Los tres sectores analizados muestran un importante incremento en la creación de empresas, entre enero y agosto de 2010, en comparación con el mismo período de 2009. De hecho, estos aumentos superan por un gran margen al registrado en el total nacional.

La **Industria del Cuero y del Calzado** es el sector que contabiliza un mayor número de constituciones en el período de estudio, además de ser, de los tres, el sector que mayor peso tiene sobre el total nacional con un porcentaje del 0,46%.

	Creaciones enero-agosto 2009	% Total	Creaciones enero-agosto 2010	% Total	Evolución 2009/2010
Industria textil	151	0,28%	170	0,30%	12,58%
Confección de prendas de vestir	128	0,23%	229	0,40%	78,91%
Industria del cuero y del calzado	130	0,24%	262	0,46%	101,54%
Total nacional	54.692	100,00%	56.948	100,00%	4,12%

(Fuente: Informa D&B)

El capital invertido en las constituciones también muestra una tendencia positiva en los tres sectores. Es la **Confección de Prendas de Vestir** el sector que cuenta con un mayor incremento de capital entre enero y agosto, en comparación con 2009.

Es la Confección de Prendas de Vestir el sector que cuenta con una mayor evolución entre enero y agosto, en comparación con 2009. Igualmente aumenta su peso sobre el total aumentando de un 0,02% a un 0,05%.

	Capital invertido enero-agosto 2009	% Total	Capital invertido enero-agosto 2010	% Total	Evolución 2009/2010
Industria textil	1.652.869	0,05%	1.684.980	0,05%	1,94%
Confección de prendas de vestir	875.190	0,02%	1.989.927	0,05%	127,37%
Industria del cuero y del calzado	1.419.950	0,04%	1.900.577	0,05%	33,85%
Total nacional	3.508.821.823	100,00%	3.678.485.257	100,00%	4,84%

(Fuente: Informa D&B)

La cifra acumulada hasta agosto de disoluciones de empresas también aumenta en los sectores analizados, registrando unos incrementos superiores a los del total nacional.

La **Industria Textil** incrementa sus disoluciones en el 51,47%, siendo el sector que contabiliza la tasa de variación más alta. Sin embargo es la **Confección de Prendas de Vestir** la que, con un total de 132 disoluciones, representa el mayor porcentaje sobre el total nacional.

	Disoluciones enero- agosto 2009	% Total	Disoluciones enero- agosto 2010	% Total	Evolución 2009/2010
Industria textil	68	0,46%	103	0,66%	51,47%
Confección de prendas de vestir	103	0,69%	132	0,85%	28,16%
Industria del cuero y del calzado	70	0,47%	74	0,47%	5,71%
Total nacional	14.929	100,00%	15.595	100,00%	4,46%

(Fuente: Informa D&B)

INDUSTRIA TEXTIL

CONSTITUCIONES

INDUSTRIA TEXTIL Constituciones

	2008	2009	2010	Var 08/09	Var 09/10
Enero	6	11	23	83,33%	109,1%
Febrero	16	14	18	-12,50%	28,6%
Marzo	13	11	18	-15,38%	63,6%
Abril	20	26	26	30,00%	0,0%
Mayo	14	14	39	0,00%	178,6%
Junio	16	34	20	112,50%	-41,2%
Julio	8	18	19	125,00%	5,6%
Agosto	11	23	7	109,09%	-69,6%
Total	104	151	170	45,19%	12,6%

(Fuente: Informa D&B)

Si observamos la evolución en la creación de empresas entre enero y agosto de 2010, vemos que la industria textil experimenta un incremento del 12,6% respecto al año precedente, con un total de 170 constituciones.

Por el contrario, en agosto se registra una caída de las constituciones del 69,6% respecto al mes con agosto de 2009 y del 63,16% respecto al mes de julio, de esta manera se mantiene la tendencia descendente registrada desde junio.



CAPITAL INVERTIDO

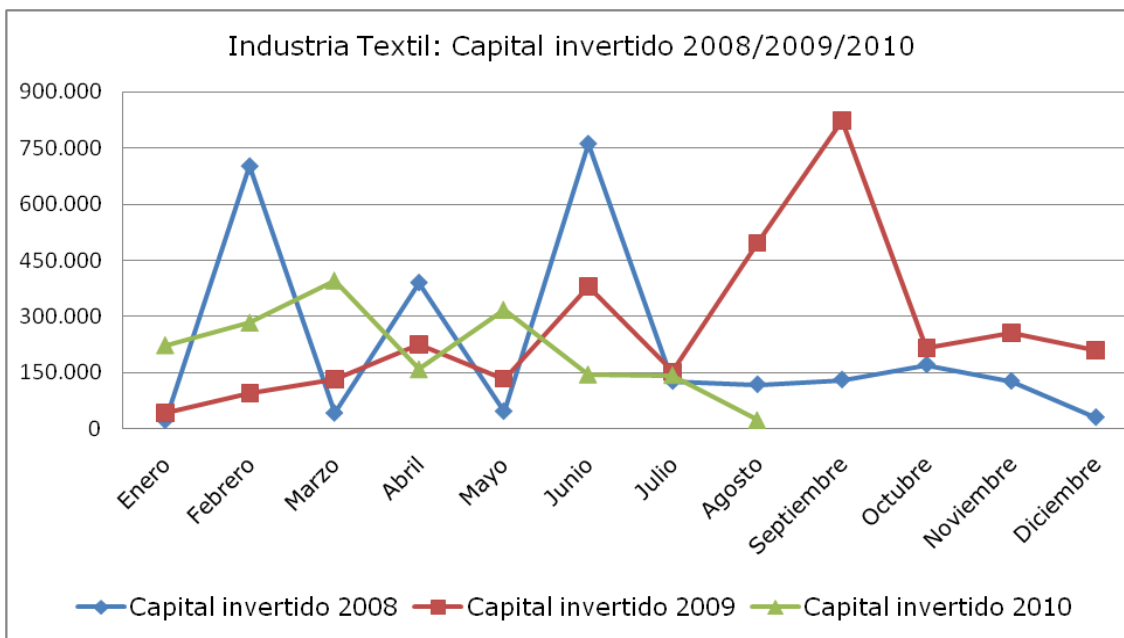
INDUSTRIA TEXTIL Capital Invertido

	2008	2009	2010	Var 08/09	Var 09/10
Enero	21.236	41736	222.603	96,53%	433,4%
Febrero	701.755	93.963	282.652	-86,61%	200,8%
Marzo	40.777	132.502	395.245	224,94%	198,3%
Abril	390.010	224.098	158.212	-42,54%	-29,4%
Mayo	45.594	132.784	317.236	191,23%	138,9%
Junio	761.942	379.055	144.391	-50,25%	-61,9%
Julio	126.212	152.430	142.363	20,77%	-6,6%
Agosto	117.562	496.301	22.278	322,16%	-95,5%
Total	2.205.088	1.652.869	1.684.980	-25,04%	1,9%

(Fuente: Informa D&B)

El capital invertido acumulado en 2010 mejora en un 1,9% con 1.684.980€ invertidos en el sector. Este hecho resulta muy positivo teniendo en cuenta la reducción del 25,04% experimentada en el mismo período del 2009 en comparación con 2008. Sin embargo, todavía estamos lejos de alcanzar la cifra de 2008 de 2.205.088€, es decir, un 23,59% superior al acumulado de 2010.

Sin embargo, la inversión en capital experimenta en agosto de este año una fuerte caída del 84,35%, con una cifra de 22.278€. A su vez, la comparativa con 2009 muestra un decrecimiento del 95,5%. De esta manera, agosto es el tercer mes en el que la variación anual recoge tasas negativas.



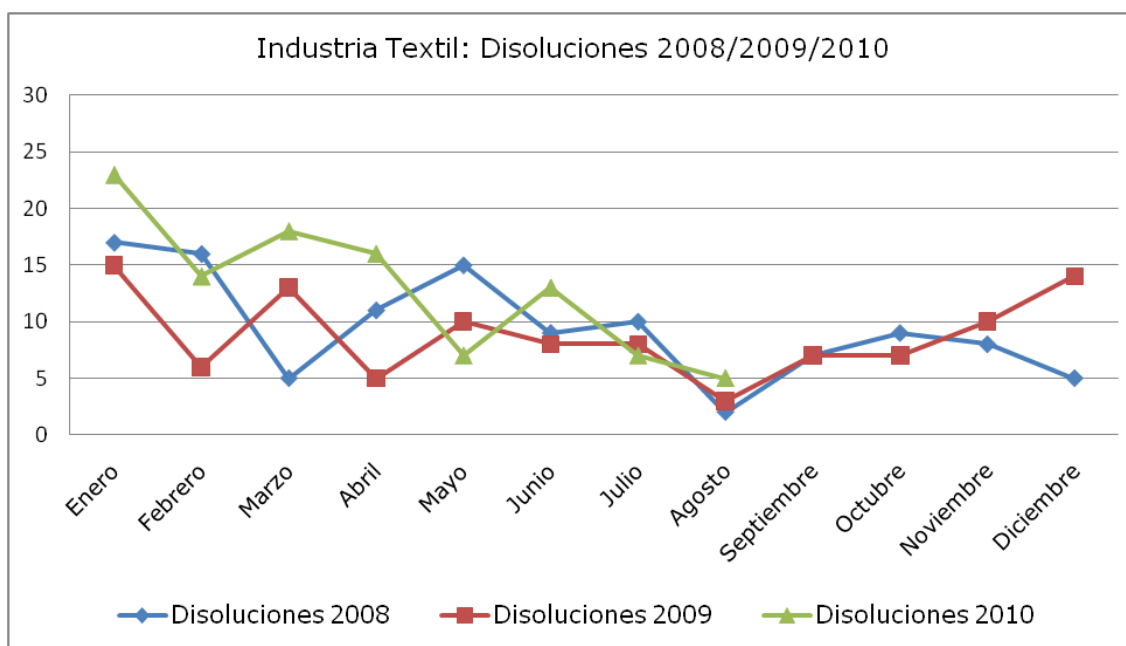
DISOLUCIONES

INDUSTRIA TEXTIL Disoluciones					
	2008	2009	2010	Var 08/09	Var 09/10
Enero	17	15	23	-11,76%	53,3%
Febrero	16	6	14	-62,50%	133,3%
Marzo	5	13	18	160,00%	38,5%
Abril	11	5	16	-54,55%	220,0%
Mayo	15	10	7	-33,33%	-30,0%
Junio	9	8	13	-11,11%	62,5%
Julio	10	8	7	-20,00%	-12,5%
Agosto	2	3	5	50,00%	66,7%
Total	85	68	103	-20,00%	51,5%

(Fuente: Informa D&B)

La cifra acumulada de disoluciones, de enero a agosto de 2010, muestra un empeoramiento en comparación con 2009 al aumentar en un 51,5%, con un total de 103 disoluciones. Este hecho, a su vez muestra un retroceso, al

En concreto, en el mes de agosto disminuyen las disoluciones en un 28,69% respecto al mes anterior, aunque aumentan en un 66,7% en comparación con agosto de 2009.



CONFECCIÓN DE PRENDAS DE VESTIR

CONSTITUCIONES

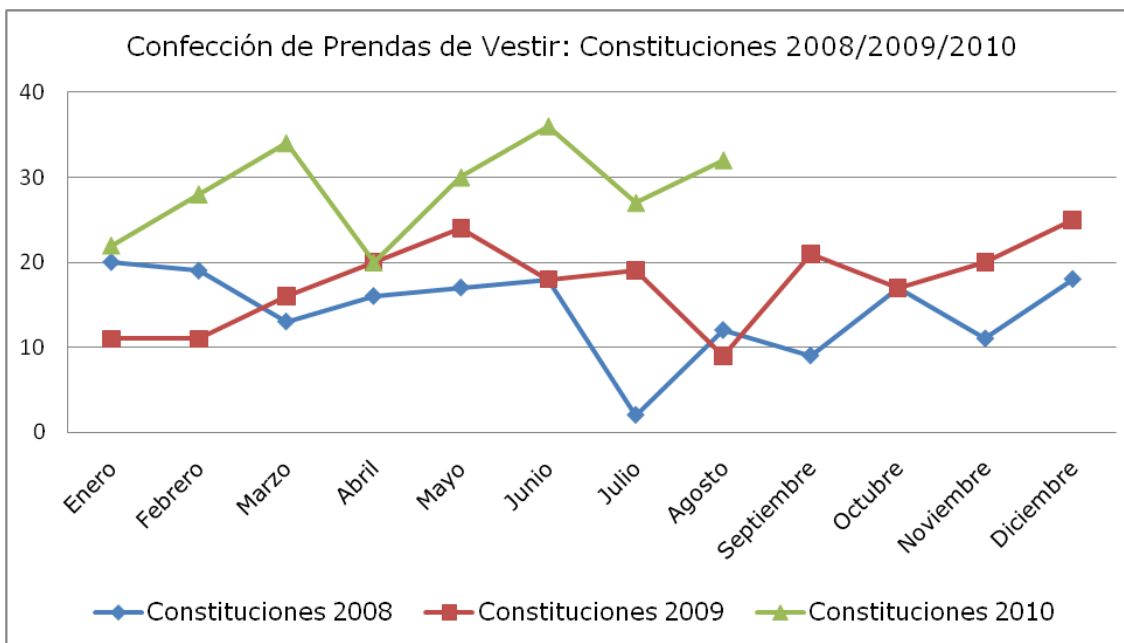
CONFECCIÓN DE PRENDAS DE VESTIR Constituciones

	2008	2009	2010	Var 08/09	Var 09/10
Enero	20	11	22	-45,00%	100,0%
Febrero	19	11	28	-42,11%	154,5%
Marzo	13	16	34	23,08%	112,5%
Abril	16	20	20	25,00%	0,0%
Mayo	17	24	30	41,18%	25,0%
Junio	18	18	36	0,00%	100,0%
Julio	2	19	27	850,00%	42,1%
Agosto	12	9	32	-25,00%	255,6%
Total	117	128	229	9,40%	78,9%

(Fuente: Informa D&B)

El total de constituciones, desde enero hasta agosto, muestra un formidable aumento del 78,9% respecto al mismo período del 2009. Con este hecho se mantiene la tendencia positiva ya registrada el año pasado, en el que se aumentaron las creaciones de empresas del sector en un 9,40%.

En el mes de agosto, las constituciones del sector aumentan en el 18,5%, en comparación con julio. Cabe destacar el espectacular incremento del 255,6% en comparación con agosto de 2009, mes en el que cayeron las creaciones en un 25% respecto a 2008.



CAPITAL INVERTIDO

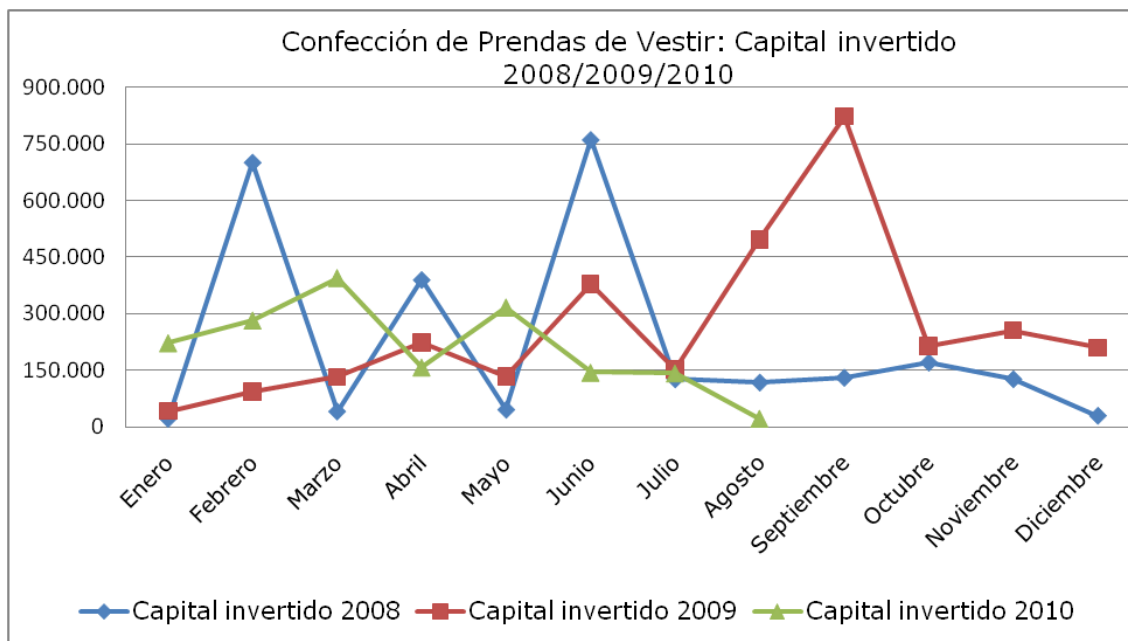
CONFECCIÓN DE PRENDAS DE VESTIR Capital invertido

	2008	2009	2010	Var 08/09	Var 09/10
Enero	141.686	73238	81.194	-48,31%	10,9%
Febrero	78.433	165.015	451.041	110,39%	173,3%
Marzo	121.863	74.476	391.578	-38,89%	425,8%
Abril	50.371	123.298	72.545	144,78%	-41,2%
Mayo	173.644	73.892	336.964	-57,45%	356,0%
Junio	197.539	110.671	294.217	-43,98%	165,8%
Julio	11.010	126.568	190.314	1049,57%	50,4%
Agosto	40.344	128.032	172.073	217,35%	34,4%
Total	814.890	875.190	1.989.927	7,40%	127,4%

(Fuente: Informa D&B)

La evolución de capital invertido, desde enero hasta agosto, muestra un importante incremento del 127,4% en comparación con 2009, año en el que también se experimentó un aumento del 7,4%. Estas cifras se muestran muy positivas para el sector al implicar un aumento de la inversión de capital dentro del sector del 144,20% respecto al mismo período de 2008.

Pese a ello, esta inversión disminuye en el mes de estudio en un 9,58% en comparación con el mes anterior, siguiendo la tendencia negativa registrada desde junio de este año. Sin embargo, aumenta en un 34,4% respecto a agosto de 2009.



DISOLUCIONES

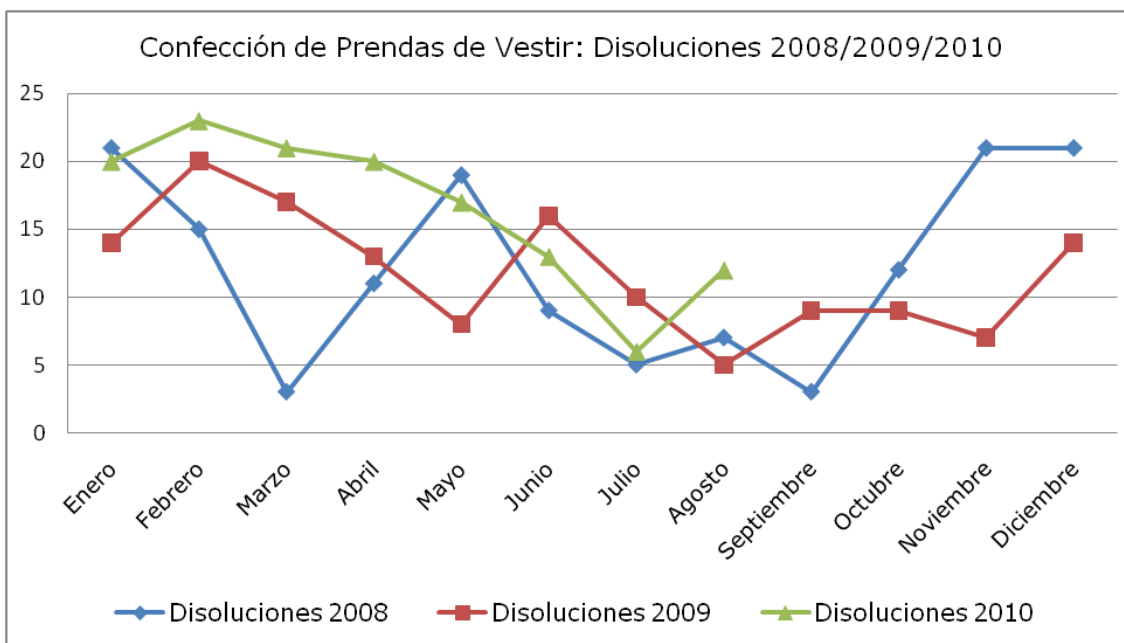
CONFECCIÓN DE PRENDAS DE VESTIR Disoluciones

	2008	2009	2010	Var 08/09	Var 09/10
Enero	21	14	20	-33,33%	42,9%
Febrero	15	20	23	33,33%	15,0%
Marzo	3	17	21	466,67%	23,5%
Abril	11	13	20	18,18%	53,8%
Mayo	19	8	17	-57,89%	112,5%
Junio	9	16	13	77,78%	-18,8%
Julio	5	10	6	100,00%	-40,0%
Agosto	7	5	12	-28,57%	140,0%
Total	90	103	132	14,44%	28,2%

(Fuente: Informa D&B)

Durante los primeros ocho meses del año, el sector ha acumulado un total de 132 disoluciones, siendo un 28,2% superior al registrado en el mismo período de 2009, año en el que también se contó con un aumento del 14,44% respecto a 2008.

De igual manera, agosto supone un empeoramiento para el sector, en cuanto a las disoluciones, al doblar la cifra registrada en julio. A su vez, aumenta el 140% respecto al número de agosto de 2009.



INDUSTRIA DEL CUERO Y DEL CALZADO

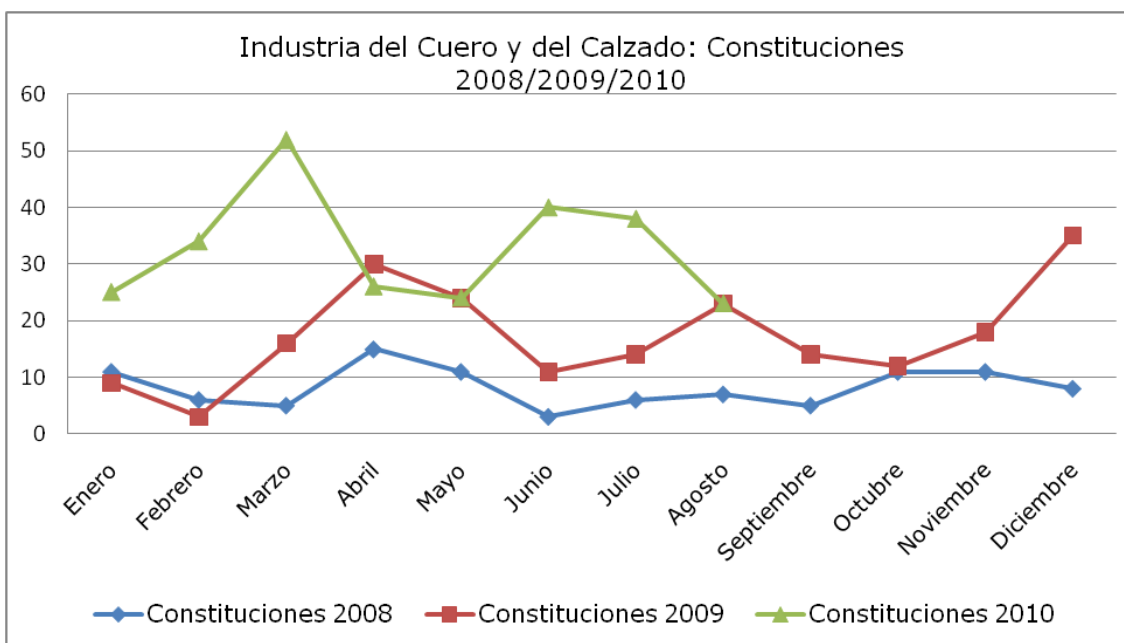
CONSTITUCIONES

INDUSTRIA DEL CUERO Y DEL CALZADO Constituciones					
	2008	2009	2010	Var 08/09	Var 09/10
Enero	11	9	25	-18,18%	177,8%
Febrero	6	3	34	-50,00%	1033,3%
Marzo	5	16	52	220,00%	225,0%
Abril	15	30	26	100,00%	-13,3%
Mayo	11	24	24	118,18%	0,0%
Junio	3	11	40	266,67%	263,6%
Julio	6	14	38	133,33%	171,4%
Agosto	7	23	23	228,57%	0,0%
Total	64	130	262	103,13%	101,5%

(Fuente: Informa D&B)

Observando el total de constituciones del sector, en el período comprendido entre enero y agosto, se advierte un crecimiento continuado, al registrarse un importante incremento del 101,5%, tasa sólo ligeramente inferior al 103,13% de 2009 sobre 2008

Por el contrario en agosto se acentúa el decrecimiento de sus constituciones en un 39,5%, frente a la disminución del 5% registrada en julio. A su vez, la comparativa con agosto de 2009 muestra un estancamiento en las creaciones.



CAPITAL INVERTIDO

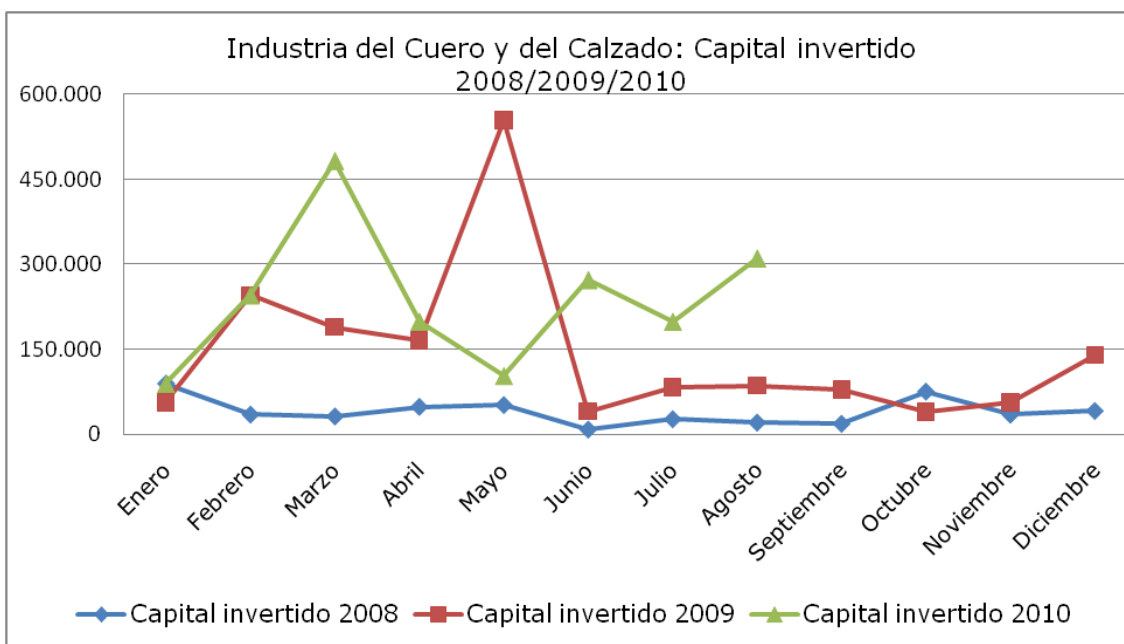
INDUSTRIA DEL CUERO Y DEL CALZADO Capital Invertido

	2008	2009	2010	Var 08/09	Var 09/10
Enero	89.359	56386	88.825	-36,90%	57,5%
Febrero	35.240	245.409	245.286	596,39%	-0,1%
Marzo	32.032	188.904	482.884	489,74%	155,6%
Abril	48.674	165.762	198.929	240,56%	20,0%
Mayo	51.978	554.257	102.817	966,33%	-81,4%
Junio	9.036	40.351	272.335	346,56%	574,9%
Julio	27.160	83.138	198.774	206,10%	139,1%
Agosto	21.292	85.743	310.727	302,70%	262,4%
Total	314.771	1.419.950	1.900.577	351,11%	33,8%

(Fuente: Informa D&B)

Las cifras acumuladas hasta agosto se presentan favorables para la Industria del Cuero y del Calzado, al aumentar un 33,8% respecto al mismo período de 2009. Cabe destacar el espectacular incremento que ha experimentado el sector de 2008 a 2010, con un 503,8% de variación.

En el octavo mes del año, el capital invertido aumenta en el 56,3%, contabilizando 310.727€. Esta cifra supone una importante mejora tras la disminución del 27% del mes de julio. La comparativa con el resultado de agosto de 2009 muestra, a su vez, un importante incremento del 262,4%.



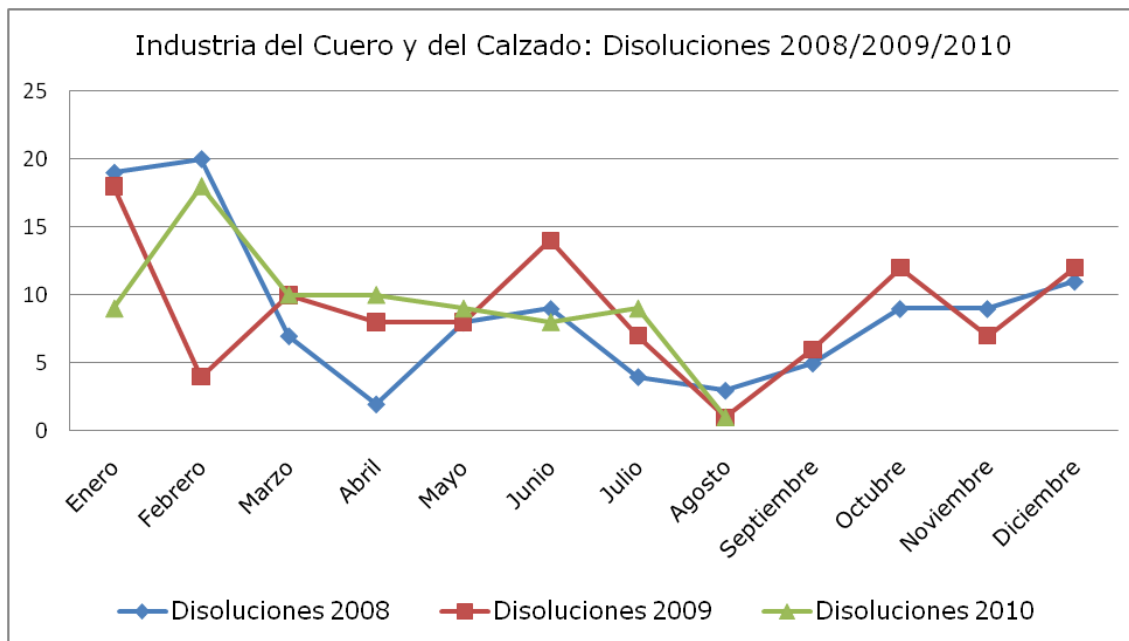
DISOLUCIONES

INDUSTRIA DEL CUERO Y DEL CALZADO Disoluciones					
	2008	2009	2010	Var 08/09	Var 09/10
Enero	19	18	9	-5,26%	-50,0%
Febrero	20	4	18	-80,00%	350,0%
Marzo	7	10	10	42,86%	0,0%
Abril	2	8	10	300,00%	25,0%
Mayo	8	8	9	0,00%	12,5%
Junio	9	14	8	55,56%	-42,9%
Julio	4	7	9	75,00%	28,6%
Agosto	3	1	1	-66,67%	0,0%
Total	72	70	74	-2,78%	5,7%

(Fuente: Informa D&B)

La comparativa de los primeros ocho meses del año de 2009 sobre 2008 mostraba una favorable disminución de las disoluciones dentro del sector. Sin embargo, los datos acumulados de 2010 correspondientes al mismo período, muestran un incremento del 5,7%.

Por el contrario la cifra registrada en agosto es muy positiva al disminuir un 88,9% respecto a julio. A su vez, se mantiene constante en comparación con el mismo mes de 2009.



COMPOSICIÓN DE LOS SECTORES (CNAE 2009)

INDUSTRIA TEXTIL.

- 1310 Preparación e hilado de fibras textiles
- 1320 Fabricación de tejidos textiles
- 1330 Acabado de textiles
- 1391 Fabricación de tejidos de punto
- 1392 Fabricación de artículos confeccionados con textiles, excepto prendas de vestir
- 1393 Fabricación de alfombras y moquetas
- 1394 Fabricación de cuerdas, cordeles, bramantes y redes
- 1395 Fabricación de telas no tejidas y artículos confeccionados con ellas, excepto prendas de vestir
- 1396 Fabricación de otros productos textiles de uso técnico e industrial
- 1399 Fabricación de otros productos textiles N.C.O.P.

CONFECCIÓN DE PRENDAS DE VESTIR.

- 1411 Confección de prendas de cuero
- 1412 Confección de ropa de trabajo
- 1413 Confección de otras prendas de vestir exteriores
- 1414 Confección de ropa interior
- 1419 Confección de otras prendas de vestir y accesorios
- 1420 Fabricación de artículos de peletería
- 1431 Confección de calcetería
- 1439 Confección de otras prendas de vestir de punto

INDUSTRIA DEL CUERO Y DEL CALZADO.

- 1511 Preparación, curtido y acabado del cuero; preparación y teñido de pieles
- 1512 Fabricación de artículos de marroquinería, viaje y de guarnicionería y talabartería
- 1520 Fabricación de calzado